

# Informações Técnicas

Concessionária Mineirinho



MINEIRINHO

# O Mineirinho

## Informações Técnicas



Projetado em  
**1972** e  
inaugurado  
em **1980**



Capacidade  
de público: **19**  
mil pessoas



Área  
construída: **54**  
mil m<sup>2</sup>



Área total: **91**  
mil m<sup>2</sup>



**Dimensões:**  
144 m de  
diâmetro X  
35,8m de  
altura



Formato  
arquitetônico  
**arredondado**



Acesso por **8**  
**portões**



O Mineirinho foi um projeto estatal realizado pela Administração de Estádios do Estado de Minas Gerais (ADEMG) e a Diretoria de Esportes de Minas Gerais (DEMG).

# Características Arquitetônicas

## Informações Técnicas

O Mineirão foi concebido como um estádio coberto para a prática de esportes especializados, com capacidade para grande público (25 mil espectadores foi o número considerado em projeto), com espaços de apoio às práticas esportivas e de alojamento aos atletas visitantes nas áreas inferiores das arquibancadas.

- **Implantação acompanhando desnível do terreno:** o que resultou na criação de acessos em diferentes níveis ao redor do edifício;
- **Lógica radial em função de planta circular:** a orientação estrutural em raios guia a distribuição dos núcleos de circulação vertical, dos banheiros e dos bares do ginásio, da infraestrutura de águas pluviais, assim como determina as áreas fechadas como segmentos de círculo;
- **Estrutura e cobertura em concreto armado:** sem revestimento exterior ou pintura, ainda apresentando marcas dos moldes de concretagem. Destaque para os 48 pórticos estruturais que definem a imagem do edifício;

# Características Arquitetônicas

## Informações Técnicas

- **Soluções modulares em materiais robustos:** uso de peças modulares para solução da estrutura, vedação, revestimento, cobertura e outros. Materiais e detalhes que exigem pouca manutenção e de fácil substituição. Como exemplo as peças de guarda-corpo e cobogós em concreto pré-fabricado, pisos em placa de concreto e paviflex e esquadrias com de metal e madeira.
- **Ventilação e iluminação natural:** aberturas generosas e vedações parcialmente permeáveis para entrada de luz e contínua ventilação de ar.
- **Vegetação:** edifício rodeado por vegetação que adentra a edificação através dos vãos da estrutura e filtra a luz solar e contribuem na modulação da temperatura.

# Estrutura Interna

## Informações Técnicas - Capacidade Arquibancadas

- O Mineirão possui uma capacidade para receber um público de até 19.781 pessoas simultaneamente, contudo a capacidade de público depende de uma série de fatores que serão analisados e aprovados pelas entidades competentes, quando solicitado a autorização do evento e AVCB - Auto de Vistoria do Corpo de Bombeiros.
- De acordo com o manual de operações a arquibancada inferior possui 3.129 assentos padrões e mais 34 assentos destinados a pessoas com obesidade.
- Já a arquibancada superior possui 10.396 assentos padrões. **totalizando 13.559 assentos.**

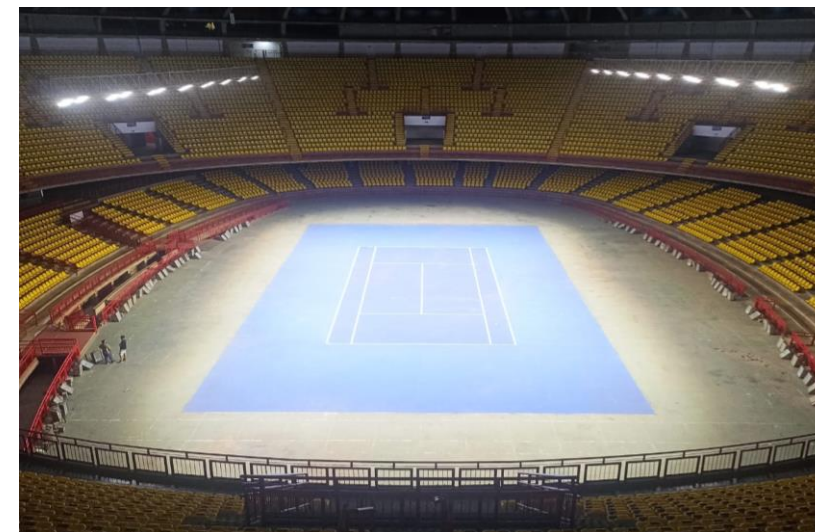


Foto: Concessionária - dez/23.

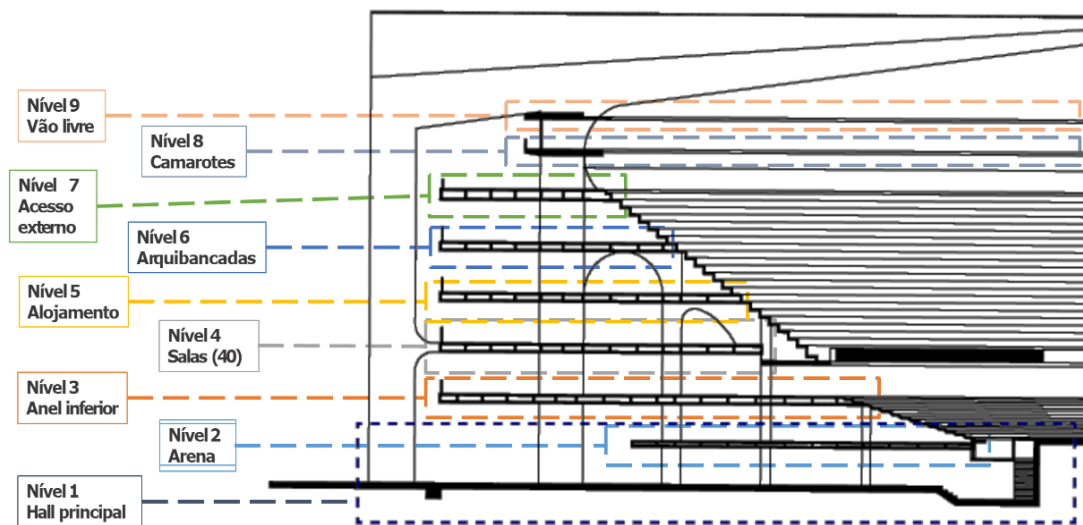
# Estrutura Interna

Informações Técnicas - Descrição dos Níveis

**Nível 01** - É o mais relevante acesso ao interior do Mineirinho. Conta com o hall principal, que chama atenção pela sua imponência de 2.500 m<sup>2</sup>.

**Nível 02** - O segundo pavimento é um espaço que comporta uma imensa arena de aproximadamente 4.500 m<sup>2</sup>. Além disso, conta com a infraestrutura adaptável a vários tipos de evento. Possui amplas áreas de escape em toda sua volta, espaço para montagem de palcos, depósitos, camarins, área de apoio, instalações sanitárias e espaço para montagem de bares.

**Nível 03** - O terceiro nível encontra-se o anel inferior, a tribuna de honra, as bilheterias e a portaria de acesso dos visitantes. Também se situam neste pavimento os setores técnicos de oficinas e de acesso a arena (backstage), a subestação de energia.



**Nível 04** - O quarto nível é composto por aproximadamente 40 salas. Há um amplo espaço que contém auditório, capela, salas de apoio, bares/lanchonetes, bem como toda a infraestrutura para seus frequentadores (sanitários e áreas de circulação). Há ainda um grande hall de entrada com portaria, lanchonete e salas de apoio. O nível 04 oferece ainda acesso as arquibancadas superiores.

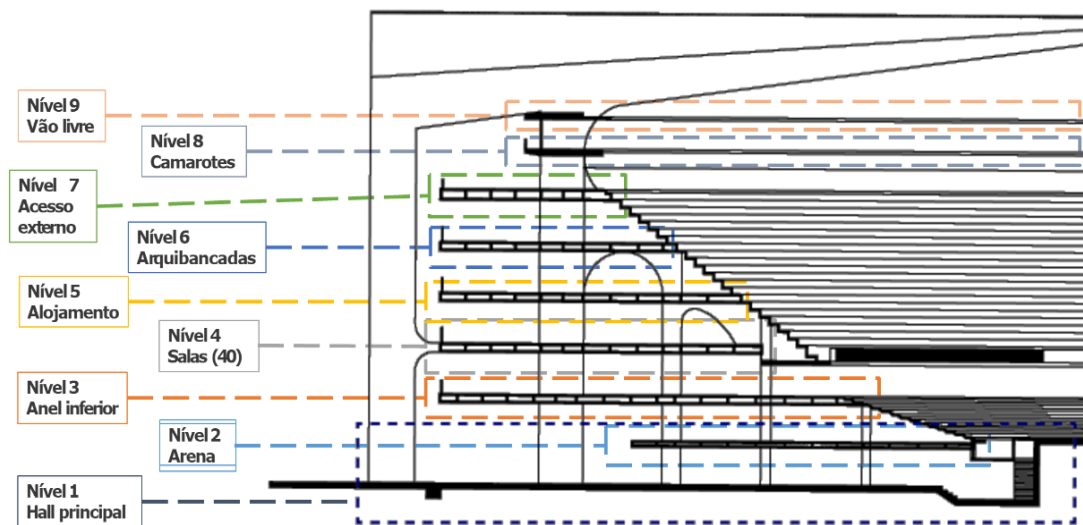
# Estrutura Interna

Informações Técnicas - Descrição dos Níveis

**Nível 05** - Atualmente o nível 05 não está disponível para uso, contudo possui uma grade potencial para diversas utilidades futuras. O pavimento é bastante reservado e com acesso restrito, o acesso pode ser feito por meio de escadas.

**Nível 06** - Atualmente o nível 06 não está disponível para uso, contudo possui uma grade potencial para diversas utilidades futuras, pois possui uma área livre de 5.070 m<sup>2</sup> nas radiais formando uma espécie de mezanino.

**Nível 07** - O pavimento pode ser acessado por escadas distribuídas por 04 passarelas de acesso externo distribuídas ao longo do patamar com entradas pela Avenida Chaffir Ferreira e pela Avenida das Palmeiras. Há também uma rampa que permite o acesso de veículos leves (até 2t).

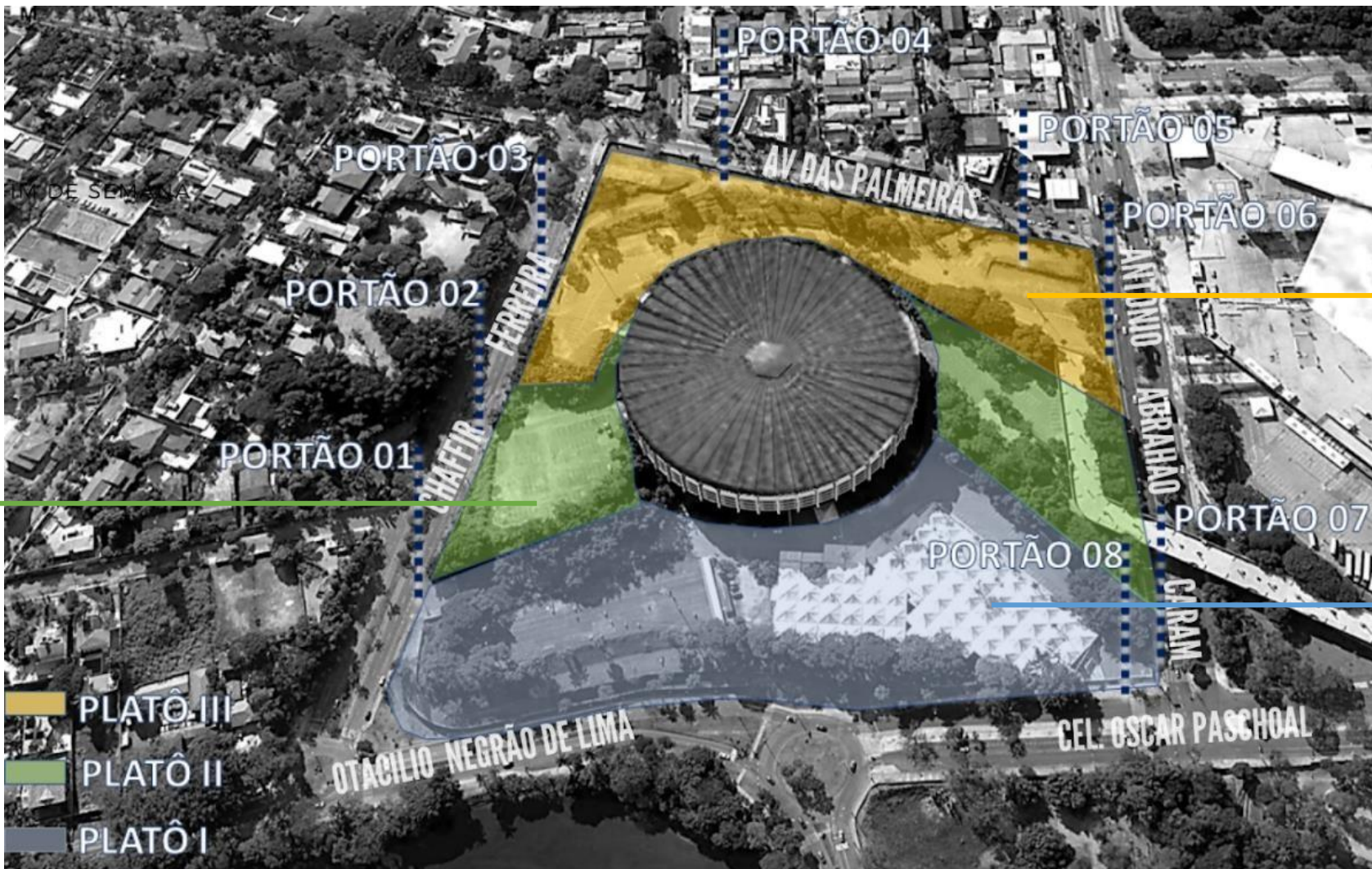


**Nível 08** - Atualmente o nível 08 não está disponível para uso, a sua utilização somente liberada como área técnica.

**Nível 09** - Utilização somente liberada como área técnica, onde estão localizados equipamentos de bomba de incêndio, reservatórios, quadros elétricos, dentre outros. Pavimento pode ser acessado por uma escada na radial 04.

# Área Externa

## Informações Técnicas



### Platô II

- Área: 20.000m<sup>2</sup>
- Atualmente comporta 3 estacionamentos

### Platô III

- Área: 25.000m<sup>2</sup>
- Atualmente comporta 4 estacionamentos

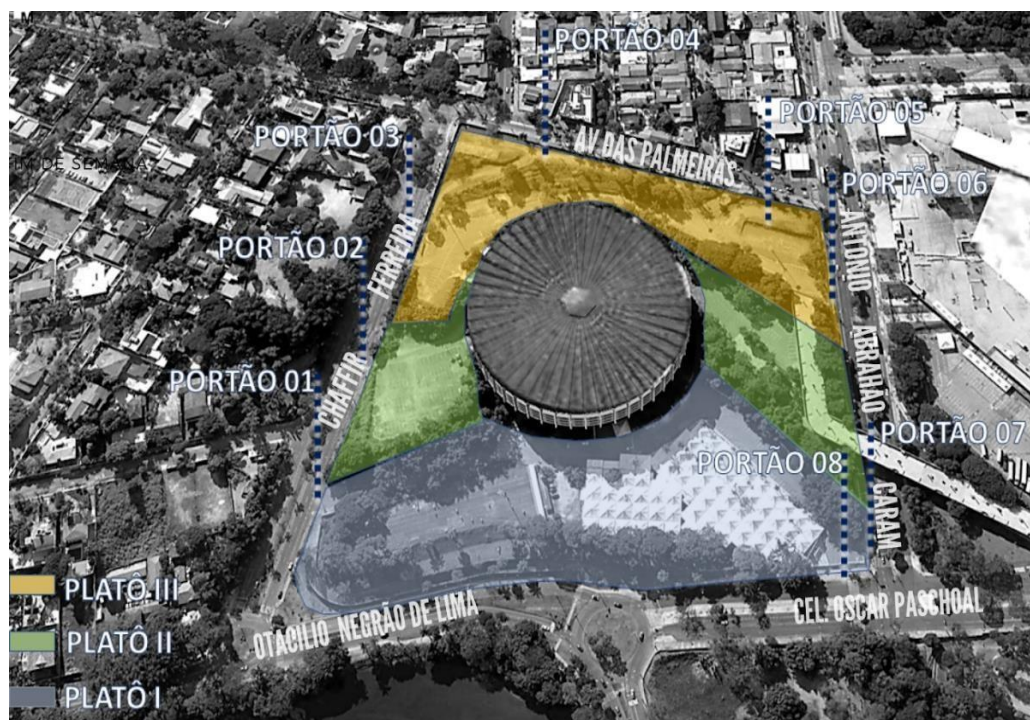
### Platô I

- Área: 30.500m<sup>2</sup>
- 100% planejado



# Área Externa

## Informações Técnicas



**Platô I** - O primeiro platô está localizado na cota de nível 820, totalizando uma área de aproximadamente 30.500 m<sup>2</sup>, fazendo perímetro com as avenidas Chaffir Ferreira, Otacílio Negrão de Lima, Coronel Oscar Paschoal e Av. Antônio Abrahão Caram.

**Platô II** - O segundo platô está localizado na cota de nível 833, totalizando uma área de aproximadamente 20.000 m<sup>2</sup>, fazendo perímetro com as avenidas Chaffir Ferreira e Avenida Antônio Abrahão Caram.

**Platô III** - O terceiro platô está localizado na cota de nível 843, totalizando uma área de aproximadamente 25.000 m<sup>2</sup>, sendo este periférico às avenidas das Palmeiras, Chaffir Ferreira e Antônio Abrahão Caram.

# Estrutura Externa

## Informações Técnicas - Acessos

- O Mineirão possui 08 portões de acessos para viabilizar o fluxo de entrada e saída de veículos em serviços, público geral, público PCD, imprensa, autoridades e celebridades.
- Os portões 1, 7 e 8 dão acesso ao platô I, onde também se encontra a entrada do hall principal.
- Os portões 2 e 7 dão acesso ao platô II, onde se dão as principais entradas administrativas do equipamento, especialmente a rampa de serviço interna do Mineirão (entrada backstage) e área de estacionamento.
- Já os portões 3, 4, 5 e 6 dão acesso ao platô III, inclusive às passarelas superiores que ligam a área externa ao nível 07 do estádio. Estas são as entradas acessíveis do equipamento.

# Estrutura Externa

## Informações Técnicas - Estacionamentos

De acordo com o caderno de encargos do contrato de concessão, o Mineirinho possui 1.198 vagas disponíveis, distribuídas da seguinte forma:

DESCRIÇÃO	VAGAS
Estacionamento (Platô Principal)	113
Estacionamento acesso portão 02	149
Estacionamento acesso portão 03	115
Estacionamento Hall Principal acesso portão 08	192
Estacionamento acesso portão 01 (antigo arco flecha)	44
Estacionamento acesso portão 06 (antiga bicicross)	138
Estacionamento acesso portão 04 (caixa d'água)	157
Estacionamento - Área de Circulação	50
Estacionamento – Talude	240



Concessionária Mineirinho SPE

© Mineirinho, 2022.  
Todos os direitos reservados